

AirFit™ N30i



Nasal cradle mask

## Anleitung zum Anlegen der AirFit N30i



- Ziehen Sie den Rahmen und das Kopfband über den Kopf, sodass sich das Kniestück oben und das Kopfband hinter Ihrem Kopf befindet.



- Halten Sie das Maskenkissen unter Ihre Nase.



- Passen Sie das Kopfband an, bis das Maskenkissen bequem unter der Nase anliegt.



- Drücken Sie auf die seitlichen Knöpfe am Kniestück und lösen Sie das Kniestück vom Rahmen.



- Schließen Sie den Schlauch des Geräts an das Kniestück an.



- Bringen Sie das Kniestück wieder am Rahmen an.
- Die Maske ist jetzt einsatzbereit.

Weitere Einzelheiten finden Sie in der Gebrauchsanweisung.

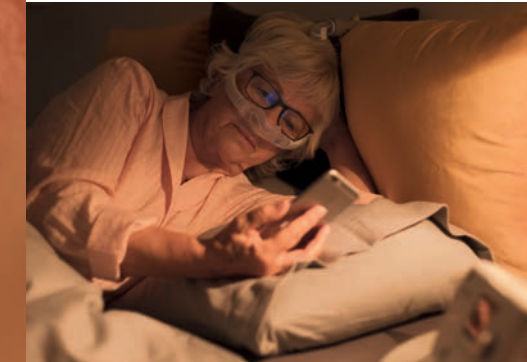


### Zusätzliche Optionen

- Bei längerem Haar empfehlen wir, das Haar hinten über das untere Kopfband zu führen. Wenn die Haare zum Pferdeschwanz gebunden sind, sollte der Ansatz weit genug oben sein, sodass er bequem über dem unteren Kopfband sitzt.
- Weitere Anleitungen sowie umfassende Informationen zu Verwendungszweck und Gegenanzeigen sowie Warn- und Sicherheitshinweise finden Sie in der Gebrauchsanweisung.



AirFit™ N30i  
Nasal cradle mask



**Für die aktiven Schläfer,**  
die ins Bett gehen, wenn sie möchten,  
zwischen durch aufstehen,  
sich hin und her drehen  
und morgens aus dem Bett springen,  
um den neuen Tag zu beginnen.



## Freiheit für Bewegung

Die AirFit™ N30i von ResMed lässt Ihren Patientinnen und Patienten die Freiheit, ihre Schlafposition beliebig zu wählen und in der Nähe ihres Partners zu schlafen. Besondere Merkmale des diskreten, minimalistischen Designs sind der an der Oberseite des Kopfes zur Maske geführte Schlauch und ein bequemes Nasenflügel-Maskenkissen. Der sich nahezu selbst anpassende Maskenrahmen sorgt die ganze Nacht lang für stabilen Sitz.<sup>1</sup>

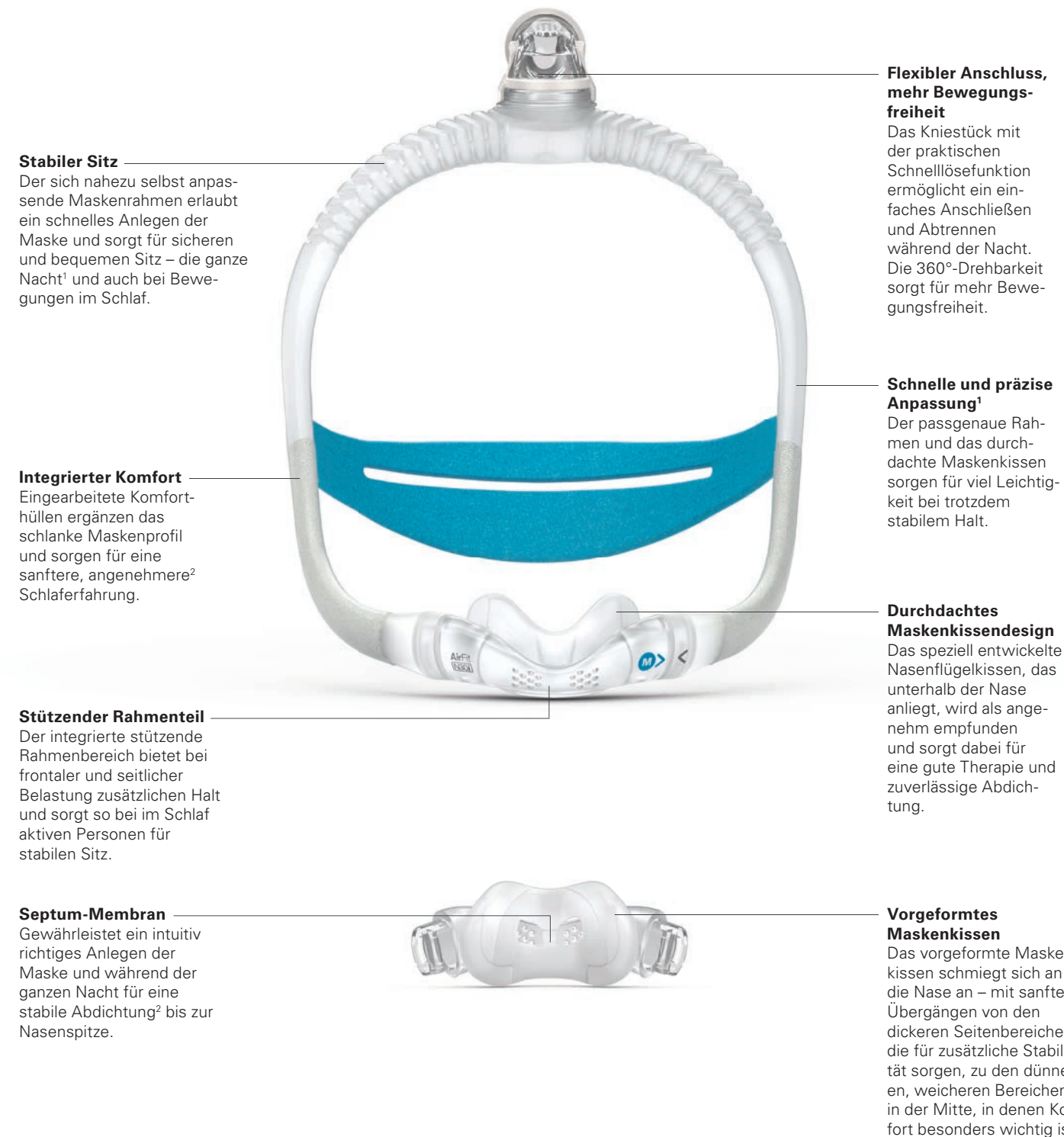


<sup>1</sup> ResMed external 7 days clinical study of existing 24 ResMed and non-ResMed patients, conducted between 21/02/2018 - 12/03/2018. Data on file; ID A4320645.  
<sup>2</sup> ResMed external fitting study of existing 37 ResMed and non-ResMed patients, conducted between 09/04/2018 - 20/04/2018. Data on file; ID A4327753.

Vertrieb durch: ResMed Deutschland GmbH, Haferwende 40, 28357 Bremen, Tel 0421 48993-0, Fax 0421 48993-10, E-Mail info@resmed-deutschland.de  
AirFit ist eine Marke der ResMed Unternehmensgruppe. Technische Daten können ohne Ankündigung geändert werden.  
© 2018 ResMed Ltd. Art.-Nr. 10111007/1 (auf Grundlage von 10110864/1 2018-07), Obj.-ID. C263912 - 1 - 10 18

## Entspricht den Wünschen und Bedürfnissen

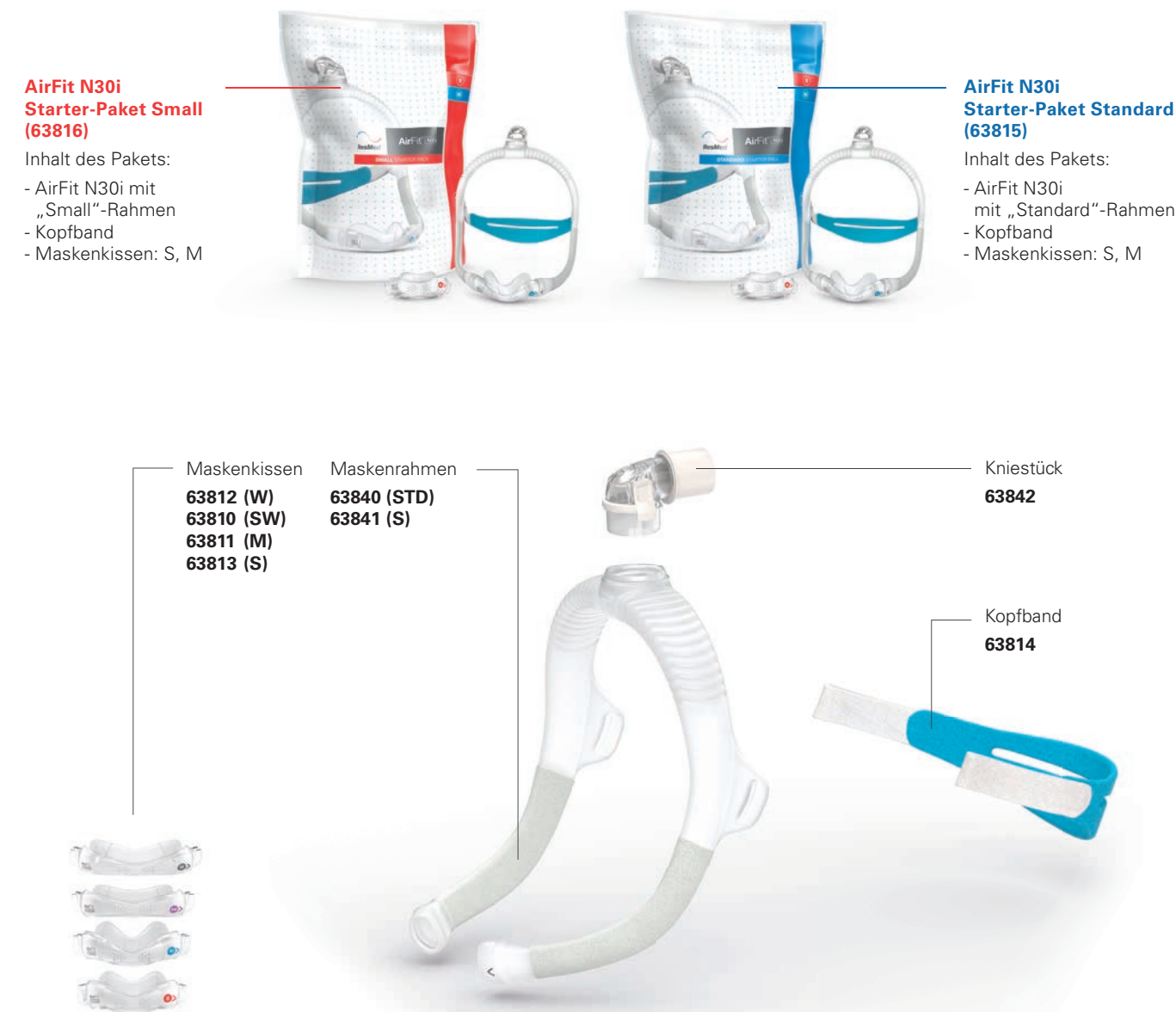
Mit ihrem nach oben verlaufenden Schlauch ist die N30i besonders für aktive **Schläfer geeignet**. Das spezielle Design erlaubt das Schlafen in einer beliebigen Position – ganz ohne Kompromisse bei der Abdichtung oder dem Komfort. Dank passgenauem Rahmen, präzise ausgearbeitetem Nasenflügel-Polster und nach oben geführtem Schlauch macht die Maske jede Drehung und Wendung zuverlässig mit. Und durch den Schnellverschluss des Kniestücks ist auch nächtliches Aufstehen kein Problem mehr.



## Optimierte Maskenanpassung

Das schlanke Design der AirFit N30i minimiert den für die Maskenanpassung erforderlichen Zeitaufwand. Schon mit je zwei Größen für Rahmen und Maskenkissen kann für die große Mehrheit der Patienten ein guter Maskensitz erreicht werden.<sup>2</sup> Zwei zusätzliche Kissengrößen bieten für wirklich jeden eine passende Option. Vereinfachen Sie die logistischen Abläufe und helfen Sie Ihren Patienten, sich gut versorgt und wohl zu fühlen.

## Vereinfachte Lagerhaltung mit nur zwei Starter-Paketen



## Ergänzende Fortsetzung der erfolgreichen AirFit™ 20-Serie

Die Air20-Serie von ResMed setzte neue Maßstäbe in Bezug auf die Leistung. Die AirFit 30-Serie stellt Freiheit und Flexibilität in den Mittelpunkt und ist eine gute Option, die sich am Lebensstil der Behandelten orientiert.

Die technischen Innovationen der Air20-Serie wurden weiterentwickelt für die N30i übernommen, u. a. das Kniestück mit Schnelllösefunktion, Komforthüllen und vorgeformte Silikonkissen.

## Tipps zur Größenbestimmung

Die Maskenkissen der AirFit N30i sind in vier austauschbaren Größen erhältlich: **Small, Medium, Small Wide** and **Wide**.

Durch das modulare Design der AirFit N30i lässt sich jede Kissengröße einfach in denselben Maskenrahmen einsetzen, d. h. ein schneller Wechsel des Kissens ist ganz flexibel und unkompliziert möglich.

Wir empfehlen die Verwendung der Anpass-Schablone, um die am besten geeignete Größe zu bestimmen.

